

Тест по анатомии и физиологии человека

Инструкция: в каждом вопросе выберите 3 правильных ответа из 6 предложенных.

1. Какие функции выполняет печень?

- 1) Синтез гликогена.
- 2) Выработка желчи.
- 4) Обезвреживание токсинов
- 5) Секреция инсулина.
- 7) Всасывание воды.
- е) Газообмен.

2. Для пищеварения в тонком кишечнике человека характерно:

- 1) расщепление клетчатки симбиотическими бактериями
- 2) активирование ферментов в кислой среде
- 3) расщепление пептидов трипсином
- 4) эмульгирование жиров желчью
- 5) гидролиз белков при участии пепсина
- 6) работа ферментов панкреатического сока

3. Какие признаки характерны для органа, изображённого на рисунке?



- 1) открывается протоком в двенадцатиперстную кишку
- 2) принимает участие в регуляции углеводного обмена
- 3) выделяет в полость кишечника желчь
- 4) осуществляет перистальтические движения
- 5) внутренняя часть его выстлана ворсинками
- 6) способен к внутренней секреции

4. Какие отделы выделяют в тонком кишечнике?

- 1) Двенадцатиперстная кишка.
- 2) Тощая кишка.
- 3) Подвздошная кишка.
- 4) Сигмовидная кишка.
- 5) Слепая кишка.
- 6) Прямая кишка

5. Какие процессы происходят в желудке?

- 1) Механическое измельчение пищи.
- 2) Химическое расщепление белков
- 3) Всасывание воды и спирта.
- 4) Эмульгация жиров.
- 5) Синтез витаминов.
- 6) Выработка соляной кислоты.

6. Какие структуры входят в состав центральной нервной системы (ЦНС)?

- 1) Головной мозг.
- 2) Спинной мозг.
- 3) Черепно-мозговые нервы.
- 4) Периферические нервы.
- 5) Мозжечок.
- 6) Вегетативные ганглии.

7. Какие функции выполняет вегетативная нервная система?

- 1) Регуляция работы внутренних органов
- 2) Управление скелетными мышцами.
- 3) Контроль сердечного ритма.
- 4) Формирование памяти.
- 5) Регуляция пищеварения.
- 6) Управление сознанием.

8. Какие отделы головного мозга отвечают за координацию движений?

- 1) Мозжечок
- 2) Гипоталамус.
- 3) Продолговатый мозг.
- 4) Средний мозг.
- 5) Кора больших полушарий (моторная зона).
- 6) Таламус.

9. Каковы основные эффекты симпатического отдела вегетативной нервной системы?

- 1) Увеличение частоты сердечных сокращений.
- 2) Расширение бронхов.
- 3) Торможение пищеварения
- 4) Усиление перистальтики кишечника.
- 5) Сужение зрачков
- 6) Стимуляция мочеиспускания.

10. Деятельность каких органов регулирует вегетативная нервная система человека?

- 1) диафрагма и межрёберные мышцы
- 2) мышцы верхних и нижних конечностей
- 3) почки и мочевой пузырь
- 4) органы пищеварения
- 5) мимические мышцы
- 6) сердце и кровеносные сосуды

11. Какие структуры входят в сердечно-сосудистую систему?

- 1) Сердце.
- 2) Артерии.
- 3) Вены.
- 4) Бронхи.
- 5) Капилляры.
- 6) Лёгкие.

13. Какие сосуды несут артериальную кровь?

- 1) Аорта.
- 2) Лёгочные вены.
- 3) Сонная артерия.
- 4) Лёгочная артерия.
- 5) Верхняя полая вена.
- 6) Нижняя полая вена.

14. Какова роль предсердий в работе сердца?

- 1) Резервуар для крови, поступающей из вен
- 2) Насосная функция: перекачивание крови в желудочки
- 3) Обеспечение газообмена крови с атмосферным воздухом (нет, это функция лёгких).
- 4) Выработка электрических импульсов (импульс — в узле, но предсердия сокращаются)
- 5) Регуляция артериального давления путём изменения объёма выброса крови из желудочков (косвенно, через наполнение желудочков).
- 6) Синтез гормонов (нет).

15. Какие процессы происходят в лёгких?

- 7) Газообмен.
- 8) Диффузия кислорода в кровь.
- 9) Удаление углекислого газа из крови.
- 10) Фильтрация крови.
- 11) Всасывание питательных веществ.
- 12) Синтез гормонов.

16. Каков механизм газообмена в альвеолах лёгких?

- 1) Диффузия кислорода из альвеолярного воздуха в кровь капилляров по градиенту концентрации/парциального давления.
- 2) Диффузия углекислого газа из крови капилляров в альвеолярный воздух по градиенту концентрации/парциального давления.
- 3) Активный транспорт газов с затратой энергии АТФ.
- 4) Осмос газов через полупроницаемую мембрану альвеол.
- 5) Фильтрация газов через поры эндотелия.
- 6) Газообмен происходит только при выдохе.

17. Какие гормоны вырабатывает щитовидная железа?

- а) Тироксин.
- б) Трийодтиронин.
- в) Кальцитонин.
- г) Инсулин.
- д) Адреналин.
- е) Глюкагагон.

18. Какие гормоны вырабатывает поджелудочная железа?

- а) Инсулин
- б) Глюкагон.
- в) Соматостатин.
- г) Тироксин.
- д) Адреналин.
- е) Паратгормон

19. Какие факторы оказывают наибольшее влияние на состояние здоровья человека?

- 1) Образ жизни.
- 2) Наследственность.
- 3) Уровень развития медицины.
- 4) Состояние окружающей среды.
- 5) Группа крови.
- 6) Социально-экономические условия.

20. Какие меры являются основными для профилактики инфекционных заболеваний?

- 1) Вакцинация
- 2) Соблюдение правил личной гигиены.
- 3) Укрепление иммунитета.
- 4) Приём антибиотиков без назначения врача.
- 5) Изоляция от общества
- 6) Употребление большого количества витаминов.

21. Какие последствия для здоровья вызывает курение?

- 1) Повышение риска развития рака лёгких
- 2) Заболевания сердечно-сосудистой системы.
- 3) Хронический бронхит.
- 4) Улучшение работы нервной системы.
- 5) Укрепление зубной эмали.
- 6) Повышение выносливости организма.

22. Какие методы используются для изучения генетики человека?

- 1) Гибридологический
- 2) Генеалогический.
- 3) Близнецовый.
- 4) Цитогенетический.
- 5) Экспериментальное скрещивание.
- 6) Биохимический.

23. Каковы функции ДНК в клетке?

- 1) Хранение наследственной информации.
- 2) Передача наследственной информации из поколения в поколение.
- 3) Реализация наследственной информации через синтез белков.
- 4) Обеспечение клетки энергией.
- 5) Транспорт кислорода.
- 6) Каталитическая.

24. Какие заболевания человека являются наследственными, сцепленными с полом (X-хромосомой)?

- 1) Гемофилия.
- 2) Дальтонизм.
- 3) Мышечная дистрофия Дюшенна.
- 4) Синдром Дауна.
- 5) Фенилкетонурия
- 6) Серповидно-клеточная анемия.

25. Определите три примера болезней, которые вызываются геномными мутациями. Запишите цифры, под которыми они указаны.

- 1) синдром Шерешевского-Тернера
- 2) гемофилия
- 3) трисомия X-хромосомы
- 4) фенилкетонурия
- 5) серповидно-клеточная анемия
- 6) синдром Клайнфельтера

26. Какие признаки человека являются полигенными (определяются многими генами)?

- 1) Рост.
- 2) Масса тела.
- 3) Цвет кожи.
- 4) Группы крови системы АВ0.
- 5) Резус-фактор.
- 6) Способность ощущать вкус ФТК

27. Какие заболевания вызываются бактериями?

- 1) Туберкулёз.
- 2) Ангина.
- 3) Грипп
- 4) Холера.
- 5) СПИД
- 6) Малярия.

28. Какие заболевания являются вирусными?

- 1) Грипп.
- 2) Корь.
- 3) Ветряная оспа.
- 4) Дизентерия.
- 5) Столбняк.
- 6) Чесотка.

29. Какие заболевания передаются через укус клеща?

- 1) Энцефалит.
- 2) Боррелиоз (болезнь Лайма).
- 3) Туляремия.
- 4) Бешенство.
- 5) Малярия.
- 6) Брюшной тиф.

30. Какие меры являются основными для профилактики гельминтозов (глистных инвазий)?

- 1) Мытьё рук перед едой.
- 2) Тщательная термическая обработка мяса и рыбы.
- 3) Употребление мытых овощей и фруктов.
- 4) Вакцинация.
- 5) Приём антибиотиков.
- 6) Избегание контакта с больными гриппом.

31 Какие заболевания относятся к наследственным?

- 1) Гемофилия
- 2) Синдром Дауна.
- 3) Дальтонизм.
- 4) Гастрит.
- 5) Сахарный диабет 1 типа.
- 6) Ангина.

32. Какие факторы способствуют развитию сердечно-сосудистых заболеваний?

- 1) Курение.
- 2) Гиподинамия.
- 3) Повышенное артериальное давление.
- 4) Употребление большого количества клетчатки.
- 5) Закаливание.
- 6) Регулярные занятия спортом.

33. К болезням, вызванным пониженной эндокринной функцией желёз, относят:

- 1) микседему
- 2) базедову болезнь
- 3) гигантизм
- 4) карликовость
- 5) сахарный диабет
- 6) акромегалию

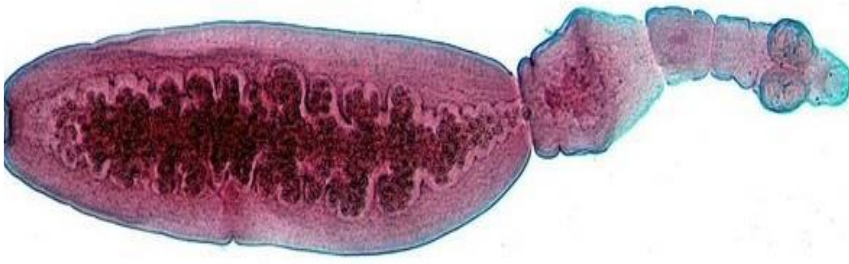
34. Какие из перечисленных заболеваний относят к "болезням грязных рук"?

- 1) СПИД
- 2) гельминтоз
- 3) дизентерия
- 4) гепатит С
- 5) герпес
- 6) аскаридоз

35. Какие заболевания поражают органы дыхательной системы человека?

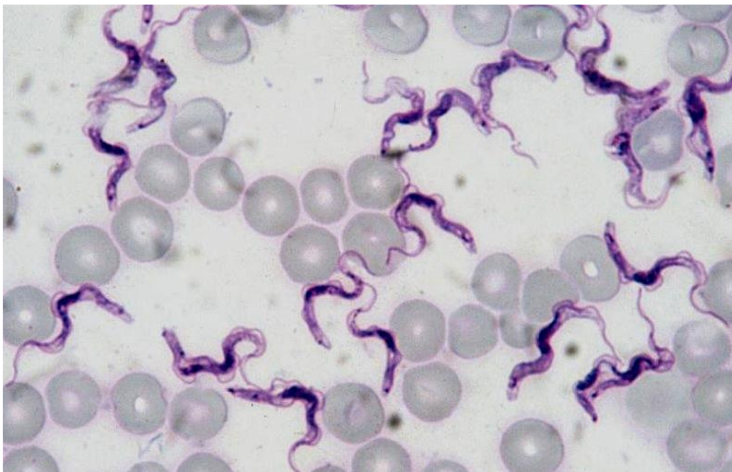
- 1) пневмония
- 2) бронхит
- 3) туберкулез
- 4) гастрит
- 5) гепатит
- 6) энцефалит

36. Выберите характеристики, относящиеся к данному организму



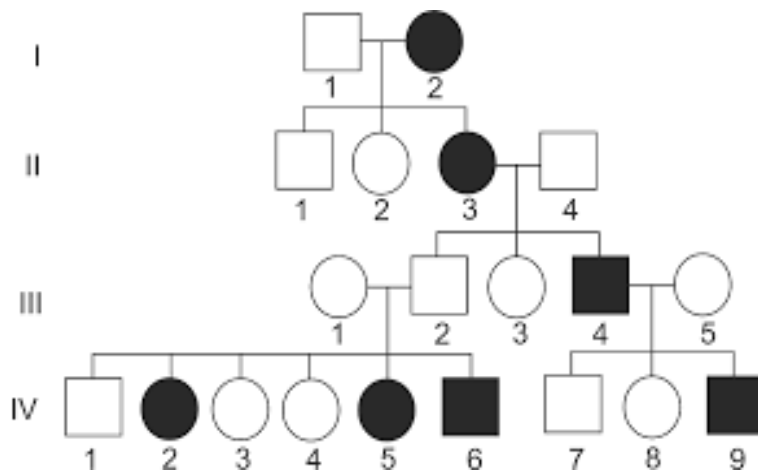
- 1) Класс Сосальщикои
- 2) Класс Ленточные
- 3) Окончательный хозяин – собака
- 4) Возбудитель трихинеллеза
- 5) Возбудитель эхинококкоза
- 6) Взрослая особь живет в печени и легких

37. Выберите признаки, относящиеся к данному организму



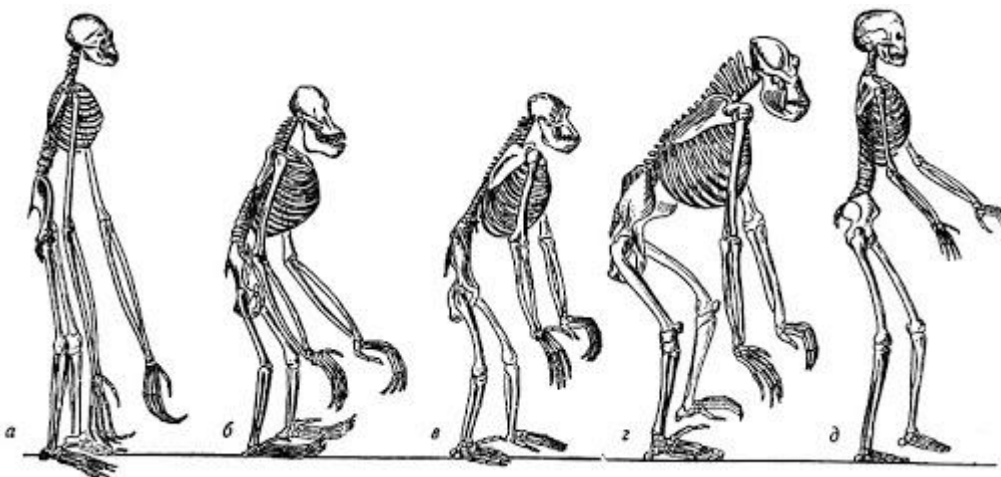
- 1) Обитает в крови
- 2) Обитает в печени и селезенке
- 3) Возбудитель малярии
- 4) Возбудитель сонной болезни
- 5) Класс Споровики
- 6) Класс Жгутиковые

38. Рассмотрите иллюстрацию и выберите три признака, относящиеся к данному типу наследования:



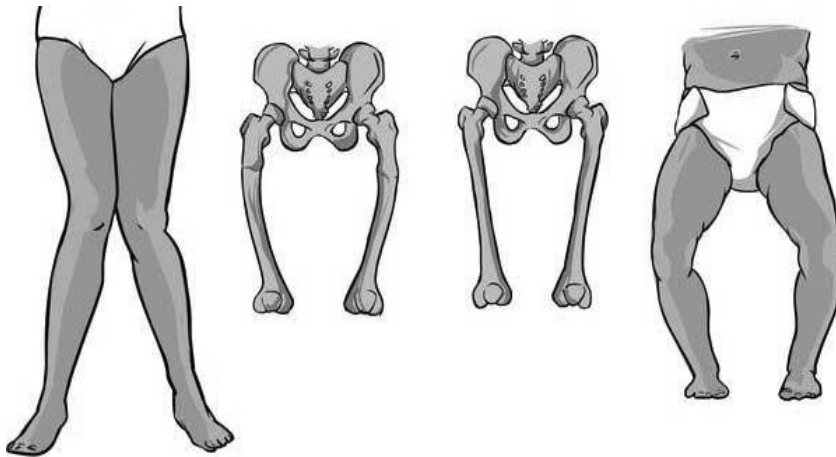
- 1) Голандрический тип наследования
- 2) Аутосомно-доминантный тип наследования
- 3) Наследование гемофилии
- 4) Наследование полидактилии
- 5) Цитогенетический метод
- 6) Клинико-генеалогический метод

39. Выберите черты сходства человека и человекообразных обезьян



- 1) Изгибы позвоночника
- 2) Отсутствие хвоста и защечных мешков.
- 3) Хорошо развита мимическая мускулатура.
- 4) Членораздельная речь
- 5) Прямохождение
- 6) Группы крови (ABO)

40. Рассмотрите иллюстрацию и выберите три утверждения



- 1) Иллюстрация гиповитаминоза А
- 2) Иллюстрация гиповитаминоза D
- 3) Нарушение обмена кальция и фосфора
- 4) Базедова болезнь
- 5) Цинга
- 6) Рахит